

회사개요

법인명	(주) 위드멤스 (WITHMEMS Co., Ltd)
매출액	201 억 (2023)
설립일	2017년 5월 2일
임직원수	107 명 (2024.04 기준)
주요 생산품	MEMS Probe Unit, MEMS Scanner, MEMS sensor



사업영역

MEMS기반기술 을 바탕으로 디스플레이, 반도체, 5G, 자율주행, 수소경제 등 미래 첨단산업분야에서 차별화된 고객가치를 창출하는 **'Connecting & Sensing' 전문기업**

핵심역량

MEMS 기반기술



- 인프라
- 기술력
- 시스템
- 연구개발역량
- 지적재산권

사업영역

Connecting

Sensing

보유제품 (솔루션)

ULTRA FILM™	
MEMS PROBE	
TRAMS POGO™	
FLEX POGO™	

MEMS Scanner	
Thermopile Array	
H ₂ Gas Sensor	
PCR Silicon well	

어플리케이션

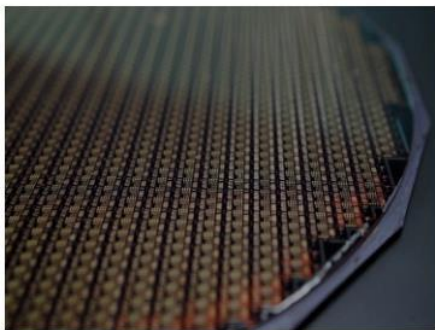
- 디스플레이 패널 테스트
- 반도체 웨이퍼 테스트
- 반도체 패키징 테스트 소켓
- 5G 모바일 RF 커넥터
- 카메라 모듈 테스트

- 자율주행 LIDAR
- 서비스 산업용 로봇, 스마트 City
- 열화상 측정시스템
- 수소경제
- 바이오 분자진단키트



Probe Unit

고정밀 OLED/LCD 디스플레이 패널 테스트 솔루션



PROBE CARD

메모리/시스템반도체 프로브카드용 MEMS 핵심부품 및 테스트 솔루션



MEMS FOUNDRY

MEMS 단위공정, 시제품 개발 및 양산 파운드리 서비스 제공